



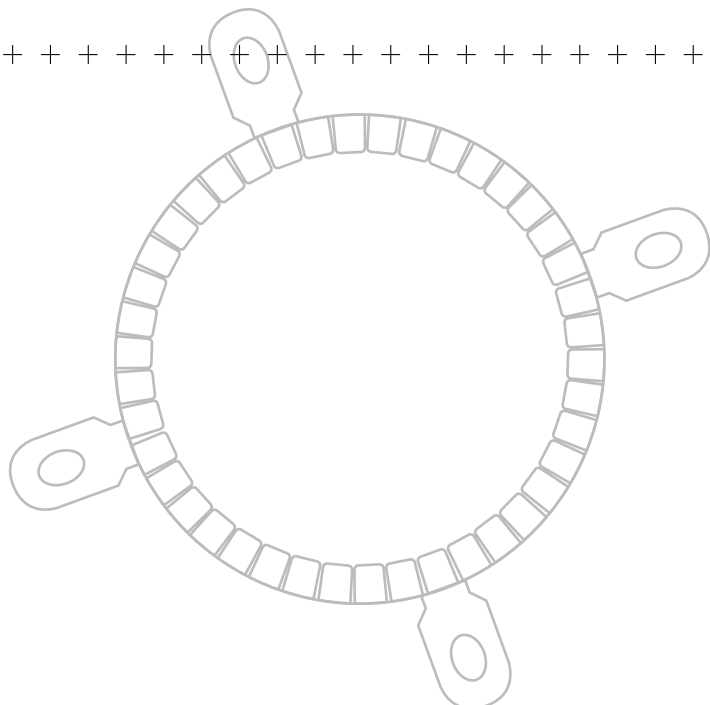
Systemes de protection
contre l'incendie

Protection contre l'incendie pour des canalisations

Manchons coupe-feu RORCOL



www.airfiretech.at



« Les aides au montage spéciales gèrent également des conditions de montage complexes. »

Propriétés et domaines d'application

Tailles standard

- V30 DN40 – DN140 pour conduites en plastique jusqu'à ø 135 mm
- V60 DN56 – DN250 pour conduites en plastique jusqu'à ø 250 mm
- AV60 DN40 – DN160 pour tubes en composite aluminium jusqu'à ø 63 mm
- AV60 DN40 – DN110 pour câble jusqu'à 5x6,0 mm² (occupation multiple)
- AV60 DN40 – DN63 pour tubes en cuivre jusqu'à ø 18 mm

Aperçu des avantages

- Ω Application Omega autorisée des types AV60 & V60
- U/U OUVERT/OUVERT testé, donc aucune erreur d'application possible
- Ecart zéro entre les manchons coupe-feu
- Cloisonnage des tubes en plastique jusqu'à ø 250 mm
- Testé pour tous les matériaux isolants et de tube courants ainsi que pour des combinaisons
- Convient également aux tubes avec une isolation sonore
- Testé pour le montage et l'encastrement dans des murs et des plafonds
- Classification jusqu'à EI120
- Faible hauteur de construction
- Pour le montage dans différentes constructions porteuses
- Testé dans les différents systèmes d'obturation souples
- Applications spéciales : agencement des manchons, disposition inclinée, occupation multiple, pour tuyaux d'alimentation à pellets d'une dimension supérieure au tube
- Boîtier en acier inoxydable

« Egalement autorisé pour des cloisons de gaine en placoplâtre recouvertes d'un côté ! »

Made in Austria



Manchons coupe-feu Rorcol

Nous économisons sur les frais de montage, mais pas sur la sécurité !

Le manchon coupe-feu de montage et d'encastrement Rorcol ferme le tube porteur en plastique (PVC, PP, PE ou ABS) en cas d'incendie ou l'espace dégagé contre le passage du feu en cas de structure multicouche, avec et sans isolation. Le manchon coupe-feu est testé dans un mur et un plafond U/U (ouvert/ouvert) et peut donc être utilisé dans des canalisations ventilées de chauffage et d'eau potable, de gaz et d'eaux usées. Ils peuvent être montés les uns derrière les autres à une distance du boîtier ≥ 0 mm et peuvent également être utilisés pour des passages de conduites inclinés.

Les isolations de conduite en polyéthylène, non-tissé en polyester, mousse élastomère à alvéoles fermées (caoutchoucsynthétique) et laine minérale doublée alu peuvent être placées localement « LS » et en continu « CS ». Pour des parois massives à partir d'une épaisseur de mur de 100 mm, cloisons de séparation en placoplâtre des deux côtés, plafonds à partir de 150 mm et systèmes d'obturation souples à partir de 100 mm dans les parois et les plafonds. Jusqu'à DN110, ils peuvent également être utilisés dans des cloisons de gaine en placoplâtre recouvertes d'un côté (revêtements possibles 2x20 mm GKF, 2x25 mm GKF, 3x15 mm GKF). Le manchon coupe-feu se compose d'un boîtier en tôle d'acier inoxydable avec des enduits isolants posés. Testé conformément à ÖNORM EN1366-3, EI90/EI120 classifié selon ÖNORM EN13501-2 et homologué conformément à ETA 13/0758.



Essai selon EN1366-3



Manchon expansé dans le local incendie



Manchon fermé côté pièce



« Grâce aux manchons coupe-feu Rorcol, je suis aussi flexible et efficace dans la planification que jamais ! »

Rorcol V30



Homologué pour

- Tubes plastiques en PE, PP, PVC et tubes multicouches
- Avec ou sans isolation
- Montage et encastrement ainsi que pour des passages de conduites inclinés

Application

- Cloisons de gaine ≥ 40 mm
- Murs massifs et cloisons
- Plafonds en panneaux contrecollés et plafonds massifs
- Systèmes d'obturation souples pour parois et plafonds
- Ecart zéro

Description des produits

- Boîtier en acier inoxydable de 30 mm
- Dimensions DN40 à DN140
- EI90/EI120 U/U classifié selon ÖNORM EN 13501 Partie 2

Référence	Dimension
9504040	16–40 mm
9504056	50–56 mm
9504063	59–63 mm
9504080	75–80 mm
9504110	110 mm
9504125	125 mm
9504140	140 mm



Premo-Rorcol

Boîtier d'encastrement étagé préfabriqué en plaques coupe-feu avec enduit isolant posé ; EI90 U/U et/ou classifié U/C selon ÖNORM EN 13501 Partie 2



Prodec-San

Pour le cloisonnage de l'aération et de la ventilation de la jonction de canal dans le cas de tuyaux d'écoulement en PP jusqu'à DD110 au-dessus du dernier plancher étage jusqu'au grenier. Empêche également la propagation du feu de haut en bas (a→b).

Rorcol V60



Homologué pour

- Tubes plastiques en PE, PP, PVC et tubes multicouches
- Conduits à pellets avec ou sans isolation
- Montage et encastrement et applications spéciales :
Ω Application Omega, manchon, passages de conduites inclinés

Application

- Cloisons de gaine ≥ 40 mm
- Murs massifs et cloisons
- Plafonds en panneaux contrecollés et plafonds massifs
- Béton léger EPS (Protteolith)
- Systèmes d'obturation souples pour parois et plafonds
- Ecart zéro

Description des produits

- Boîtier en acier inoxydable de 60 mm
- Dimensions DN56 à DN250
- EI90/EI120 U/U classifié selon ÖNORM EN 13501 Partie 2

Référence	Dimension
9503056	50–56 mm, Ω Application Omega
9503063	59–63 mm, Ω Application Omega
9503080	75–80 mm, Ω Application Omega
9503110	110 mm, Ω Application Omega
9503125	125 mm
9503140	135–140 mm
9503160	160 mm
9503180	180 mm
9503200	200 mm
9503250	250 mm

Made in Austria

Produit en Autriche

Rorcol AV60



Homologué pour

- Tube en composite d'alu, tubes métalliques et câbles
- Avec ou sans isolation
- Montage et encastrement et applications spéciales :
 Ω Application Omega, occupations multiples, manchon, passages de conduites inclinés

Application

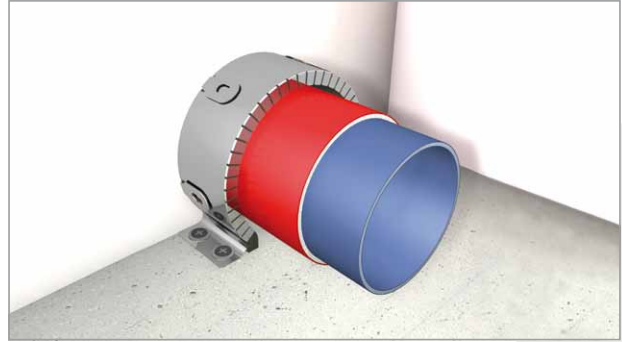
- Cloisons de gaine ≥ 40 mm
- Murs massifs et cloisons
- Plafonds en panneaux contrecollés et plafonds massifs
- Béton léger EPS (Protteolith)
- Systèmes d'obturation souples pour parois et plafonds
- Ecart zéro

Description des produits

- Boîtier en acier inoxydable de 60 mm
- Dimensions DN40 à DN160
- EI90 U/C classifié selon ÖNORM EN 13501 Partie 2

Référence	Dimension
9505040	16–40 mm, Ω Application Omega
9505056	50–56 mm, Ω Application Omega
9505063	59–63 mm, Ω Application Omega
9505080	75–80 mm, Ω Application Omega
9505110	110 mm
9505125	125 mm
9505140	140 mm
9505160	160 mm

Application Omega



Avec Rorcol V60 pour

- Tubes en plastique jusqu'à DN110 en PP, tubes multicouches
- Avec ou sans isolation
- Dimensions DN40 à DN110

Avec Rorcol AV60 pour

- Tube en composite d'alu et câbles
- Avec ou sans isolation
- Dimensions DN16–40 à DN75–80

Application

- Cloisons de gaine ≥ 40 mm
- Murs massifs et cloisons
- Plafonds massifs ≥ 150 mm

Au-dessus de V60 & AV60

- Boîte en acier inoxydable de 60 mm
- EI90/EI120 U/U et/ou U/C classifié selon ÖNORM EN 13501 Partie 2

Référence	Dimension
9503056	50–56 mm (Rorcol V60)
9503063	59–63 mm (Rorcol V60)
9503080	75–80 mm (Rorcol V60)
9503110	110 mm (Rorcol V60)
9505040	16–40 mm (Rorcol AV60)
9505056	50–56 mm (Rorcol AV60)
9505063	59–63 mm (Rorcol AV60)
9505080	75–80 mm (Rorcol AV60)

Côté faisant dos à l'incendie après un essai de résistance au feu réussi selon EN1366-3. Tuyaux d'écoulement ouverts/ouverts (U/U) testés. Canalisation d'eau, de chauffage et de gaz ouverte/fermée (U/C) testée.





Systemes de protection contre l'incendie

A-1130 Vienne
Stranzenberggasse 7b/2
Tél. : +43 1 982 01 74-0
Fax : +43 1 982 01 74-930
E-mail : office@airfiretech.at
Internet : www.airfiretech.at



*« Nos collaborateurs vous
conseillent de la planification
au montage. »*

