

MONTAGEANLEITUNG

Feuerwiderstandsfähige Revisionsöffnungen

EI90 und EI30

Wien-Juli 2017

AIR FIRE TECH Brandschutzsysteme

AIR FIRE TECH Brandschutzsysteme GmbH

Stranzenberggasse 7b/2

A-1130 WIEN

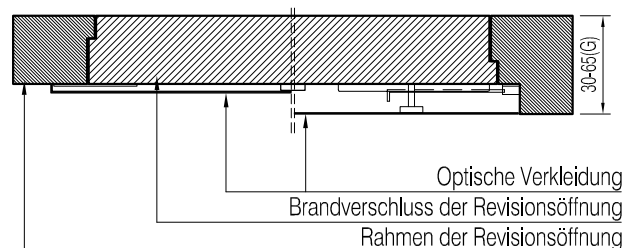
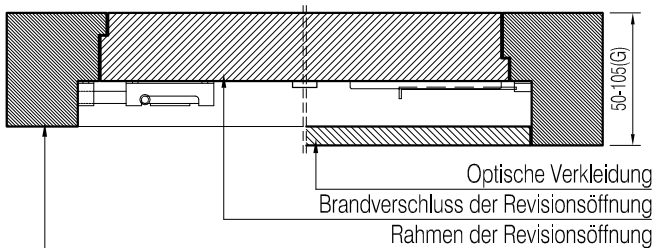
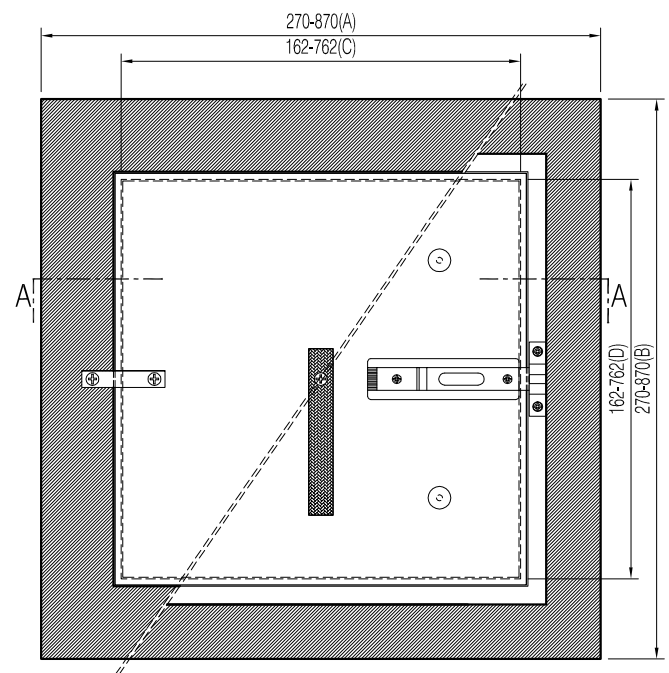
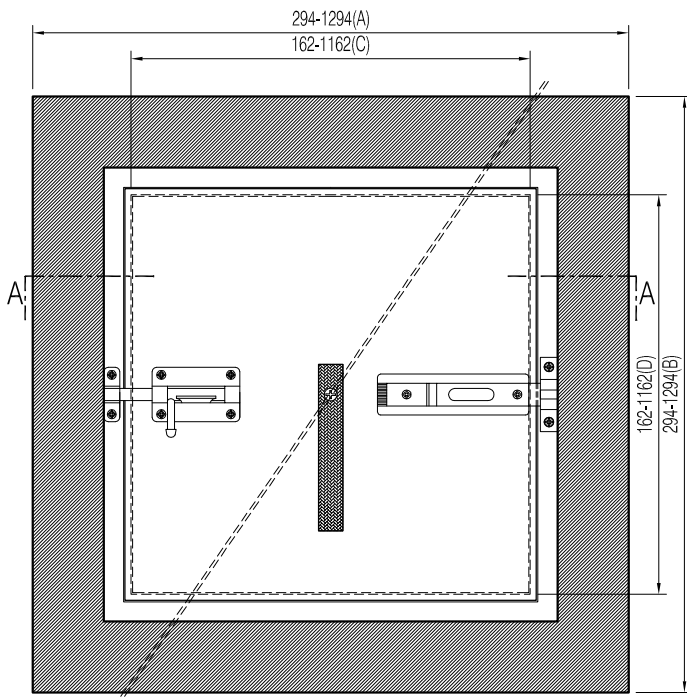
Web: www.airfiretech.at

Telefon: 0043 (0)1/982 01 74-0

Telefax: 0043 (0)1/982 01 74-930

E-Mail: office@airfiretech.at

KONSTRUKTIONSZEICHNUNG REVISIONSÖFFNUNGEN WAND



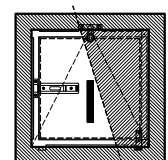
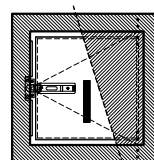
Serie/Type: FIREREV/Basic/.../GP; ...VKW FIREREV/Duo/.../GPS; .../VKS; .../ZS; .../VKA; ...GPR				
Nenngröße [mm×mm]	Außenmaße [A×B][mm]	Durchreiche [C×D][mm]	Bautiefe [G][mm]	Befestigungsschrauben min.3,9x55mm (Stk/Seite) in Abständen von max. 200 mm
200 x 200	294 x 294	162 x 162	50 - 105	2
300 x 300	394 x 394	262 x 262	50 - 105	2
400 x 400	494 x 494	362 x 362	50 - 105	2
500 x 500	594 x 594	462 x 462	50 - 105	2
600 x 600	694 x 694	562 x 562	50 - 105	3
700 x 700	794 x 794	662 x 662	50 - 105	3
800 x 800	894 x 894	762 x 762	50 - 105	4
800 x 900	894 x 994	762 x 862	50 - 105	4
800 x 1000	894 x 1094	762 x 962	50 - 105	4 bzw. 5
800 x 1100	894 x 1194	762 x 1062	50 - 105	4 bzw. 5
800 x 1200	894 x 1294	762 x 1162	50 - 105	4 bzw. 6

Serie/Type: FIREREV/Basic/.../S; ...FLI				
Nenngröße [mm×mm]	Außenmaße [A×B][mm]	Durchreiche [C×D][mm]	Bautiefe [G][mm]	Befestigungsschrauben min.3,9x55mm (Stk/Seite) in Abständen von max. 200 mm
200 x 200	270 x 270	162 x 162	30 - 65	2
300 x 300	370 x 370	262 x 262	30 - 65	2
400 x 400	470 x 470	362 x 362	30 - 65	2
500 x 500	570 x 570	462 x 462	30 - 65	2
600 x 600	670 x 670	562 x 562	30 - 65	3
700 x 700	770 x 770	662 x 662	30 - 65	3
800 x 800	870 x 870	762 x 762	30 - 65	4

Öffnungsrichtung der optischen Verkleidung:

GP / VKW / GPS / VKS

VKA



Prüfnorm:

EN 1364-1, EN 1634-1

Klassifizierungsnorm:

EN 13501-2

Klassifizierungsbericht: MA39-VFA 2014-1201.02 (EI30-EI60)

MA39-VFA 2010-1043.01 (EI90)

ACHTUNG! Beim Schließen der Revisionsöffnung ist auf die korrekte Verriegelung der Schieber zu achten.

MONTAGEANLEITUNG

Feuerwiderstandsfähige Revisionsöffnungen

EI90 und EI30

Wien-Juli 2017

AIR FIRE TECH Brandschutzsysteme

AIR FIRE TECH Brandschutzsysteme GmbH

Stranzenberggasse 7b/2

A-1130 WIEN

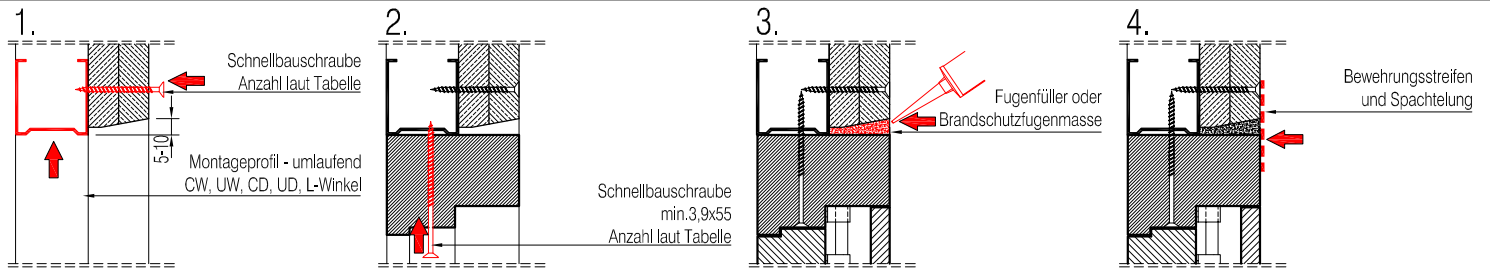
Web: www.airfiretech.at

Telefon: 0043 (0)1/982 01 74-0

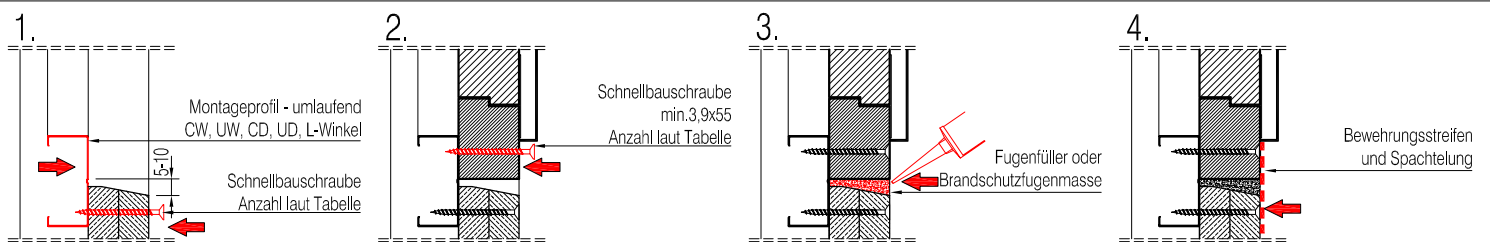
Telefax: 0043 (0)1/982 01 74-930

E-Mail: office@airfiretech.at

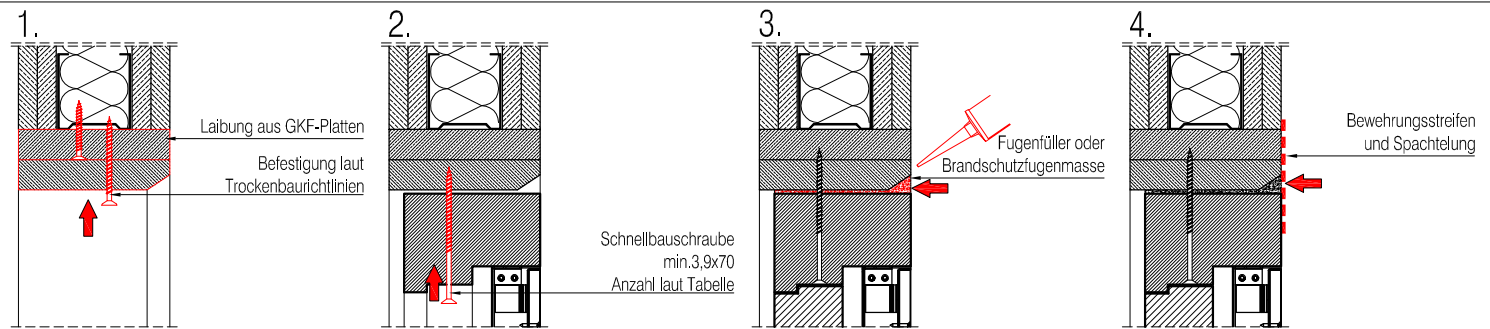
I. Einbau der Revisionsöffnungen in Schachtwand (Type: ...GPS; ...GP; ...VKW; ...VKA; ...VKS; ...ZS; ...GPR; ...FL)



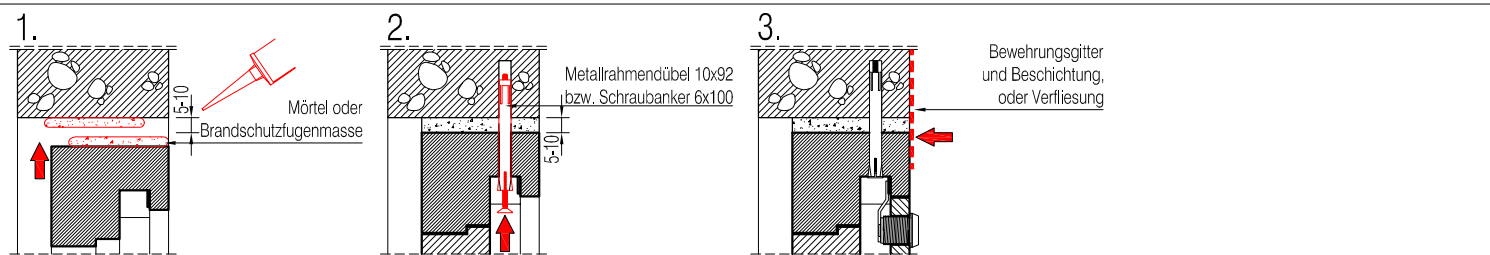
II. Einbau der Revisionsöffnungen in Schachtwand (Type: ...S)



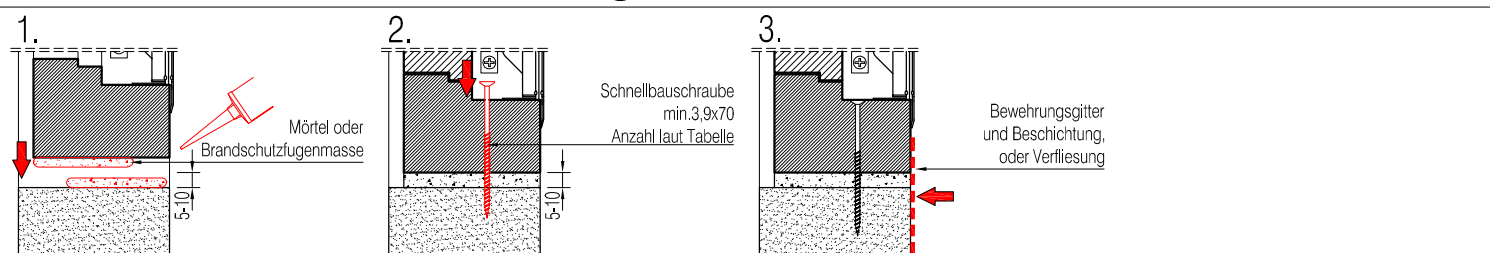
III. Einbau der Revisionsöffnungen in Gipskarton-Ständerwand



IV. Einbau der Revisionsöffnungen in Massivwand



V. Einbau der Revisionsöffnungen in Porenbetonwand



Alle Maße in mm!