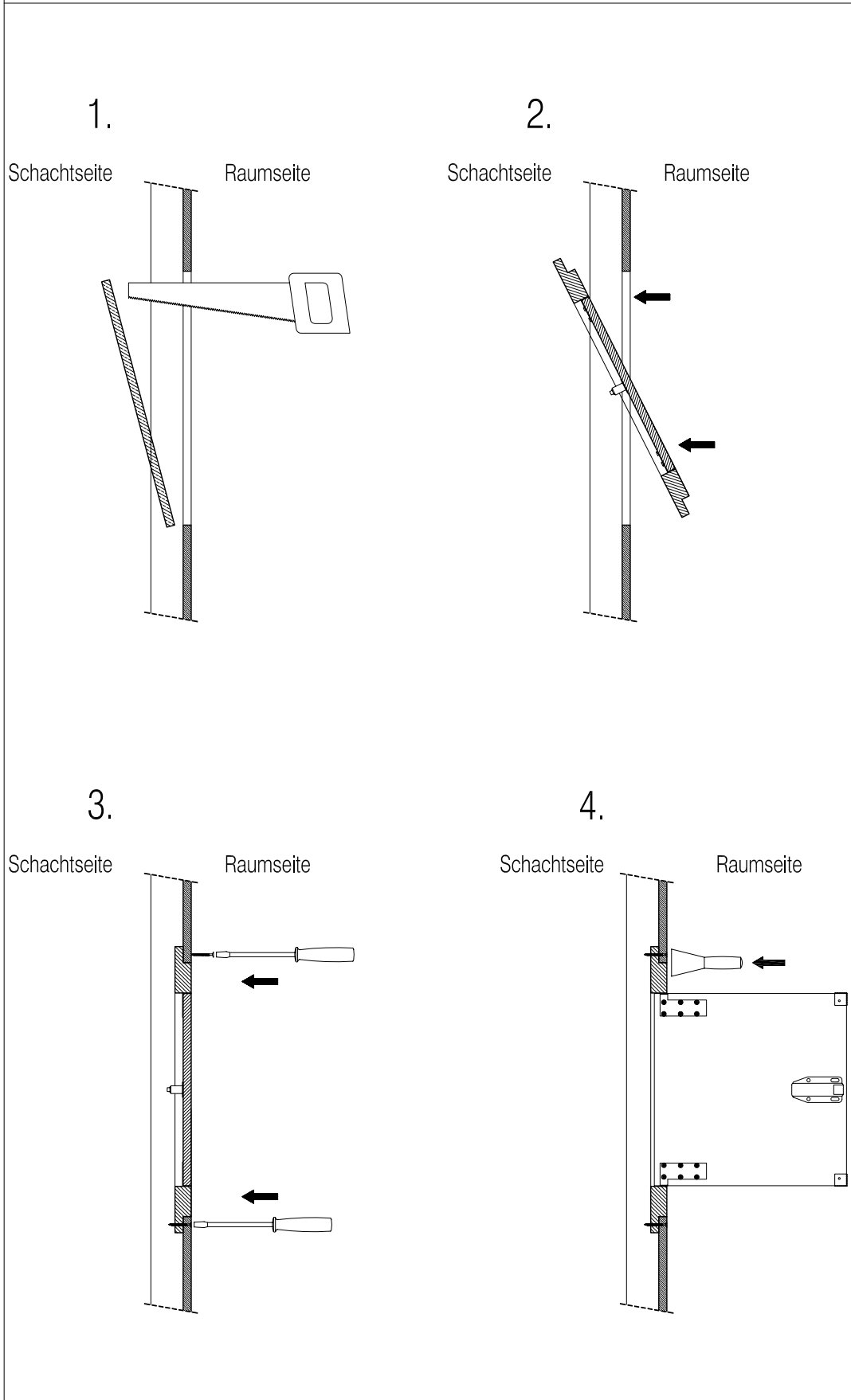


Wien-02.04.2009

Revisionsöffnung Duo GPS F0 Gipskarton mit Schnappverschluss (ohne Metallrahmen)

in 12,5 mm Leichtbauwand

Bemerkungen



1. Wandöffnung herstellen.

2. Revisionstür positionieren

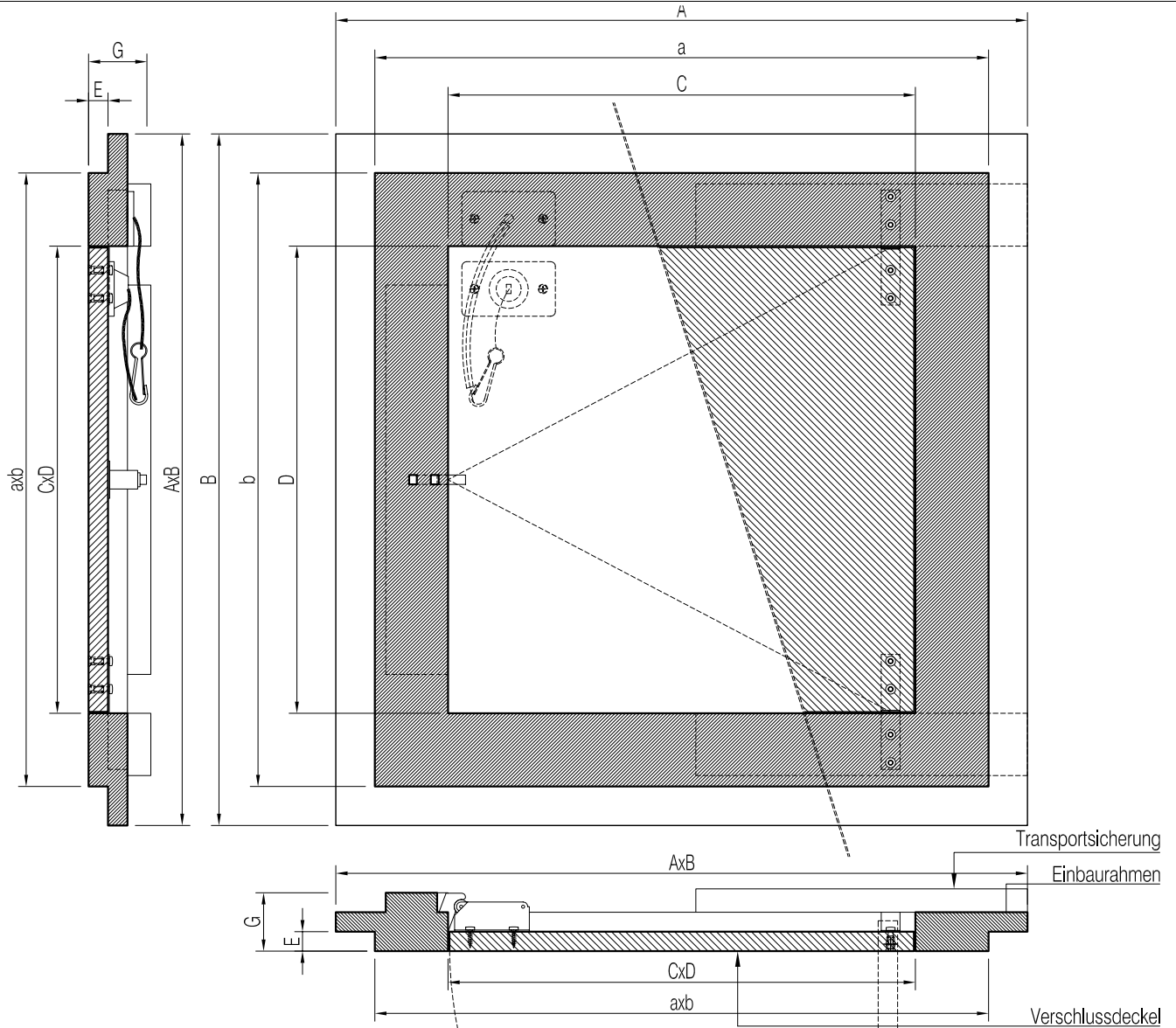
3. Revisionstür befestigen.

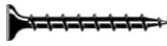
4. Bewehrungsstreifen und Spachtelmasse laut Trockenbaurichtlinien anbringen.

ACHTUNG!
Spachtel- und Malerarbeiten bei geöffneter optischer Verkleidung durchführen!

Wien-02.04.2009

Revisionsöffnung Duo GPS F0 Gipskarton mit Schnappverschluss (ohne Metallrahmen)



Bepankung [G] 12,5 mm			Aussenmasse [AxB][mm]	Durchreiche [CxD][mm]	Einbaumasse [axb][mm]	Schnellbauschraube 	Stück
Type: REV/Duo/GPS/F0-12							
Art. Nr.	Nenngröße [mm×mm]	Bautiefe [E][mm]					
6012020	200×200	37,5	344×344	200×200	294×294	3,5 x 45	4 × 2
6013030	300×300	37,5	444×444	300×300	394×394	3,5 x 45	4 × 3
6014040	400×400	37,5	544×544	400×400	494×494	3,5 x 45	4 × 3
6015050	500×500	37,5	644×644	500×500	594×594	3,5 x 45	4 × 3
6016060	600×600	37,5	744×744	600×600	694×694	3,5 x 45	4 × 3